



502-2156 Spruce



502-8056 Tennis



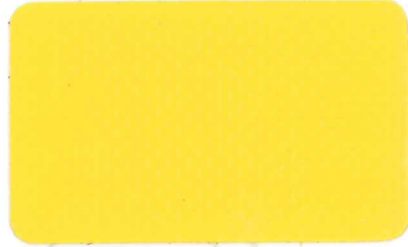
502-2157 Anis



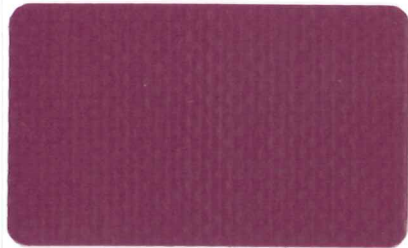
502-2172 Carotte



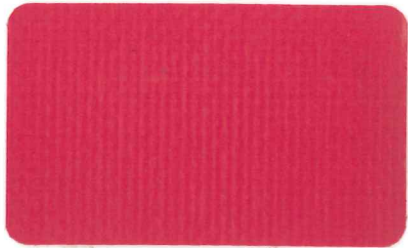
502-8204 Mandarine



502-2166 Bouton d'or



502-2165 Cassis



502-2150 Framboise

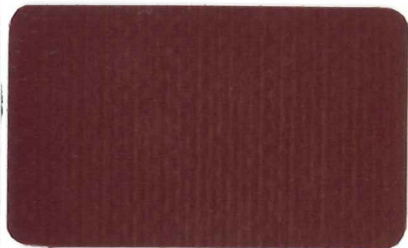


502-2160 Lagon

## ■ Evoluer avec le temps

Dans un premier temps, les couleurs semblent directement extraites de la nature; elles évoquent un univers végétal en évolution. Dans un deuxième temps, ces couleurs

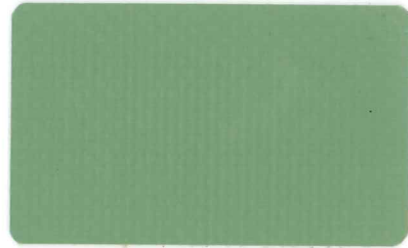
apparaissent plus chic et raffinées et rappellent certaines peintures de l'Art Nouveau.



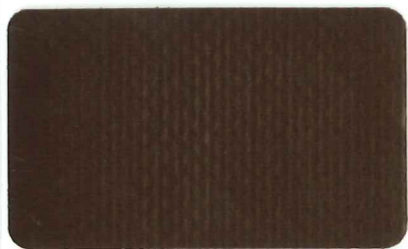
502-8284 Bordeaux



502-2149 Coléoptère



502-2158 Vert mousse



502-2137 Brou de noix



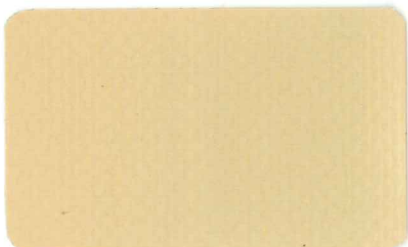
502-2138 Feuille morte



502-2012 Poivre



502-2173 Tuscan



502-2145 Or



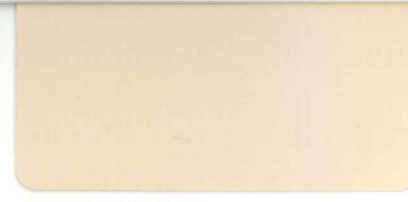
502-2144 Mastic



502-2148 Cocoa



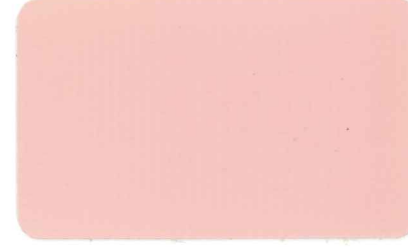
502-2141 Camel



502-8861 Vanille



502-2164 Parme



502-2151 Rose pâle



502-1013 Poussin



502-2135 Beige sablé



502-8341 Champagne

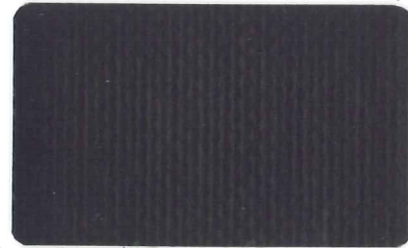


502-8102 Blanc

## ■ Semer le trouble

Cette harmonie plus sombre est inspirée d'un univers étrange et nocturne. Les couleurs sont équivoques.

L'Ardoise passe du noir au violet; les rouges très sanguins viennent perturber l'ensemble.



502-2162 Ardoise



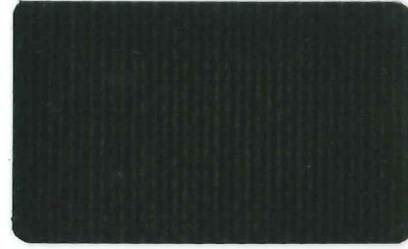
502-1125 Marine



502-2161 Bleu nuit



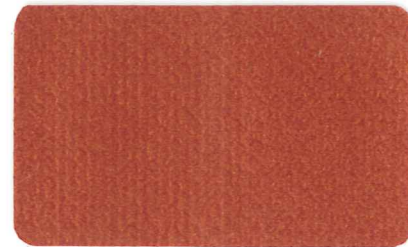
502-2136 Onyx



502-8450 Noir



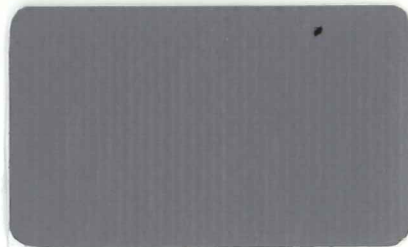
502-2171 Galet



502-2152 Rouge velours



502-8255 Coquelicot



502-2167 Béton